

Fluke Ti30 – výkonná ruční termovize pro průmysl

Ing. Jaroslav Smetana, Blue Panther, s. r. o.

Nová termovizní ruční kamera **Ti30** (obr. 1), kterou uvádí na trh oficiální zástupce značky Fluke, společnost Blue Panther instruments, je určena pro všechny pracovníky údržby jak v oblasti průmyslových energetických systémů, motorů a strojů, tak i ve stavebnictví a mnoha dalších odvětvích průmyslu.

Kamera Fluke **Ti30** je konstrukčně řešena jako „pistole“ (viz obr. 2) s velmi příjemným a snadným ovládním. Je vyrobena z rázuvzdorného plastu a je velmi lehká. Její hmotnost včetně akumulátorových baterií je pouhých 1 kg. Kamera má alternativní napájení buď ze zmíněných baterií, nebo v případě potřeby z klasických tzv. tužkových baterií. Přístroj je dodáván s podstavcem, jež lze využívat k odkládání přístroje, ale i jako nabíječku a místo pro připojení univerzálního rozhraní USB, pomocí kterého lze s kamerou komunikovat. Při napájení z akumulátorových baterií, kterými je kamera Fluke **Ti30** standardně vybavena, může přístroj v režimu snímání pracovat až pět hodin. Teplotní rozsah je od -10 do 250 °C. Teplotní pole je zobrazováno na velkém barevném displeji a převáděno do nastavitelné barevné škály (obr. 3). Na displeji lze zobrazit mnoho dalších údajů o měřeném místě nebo bodu měření. Konstrukce kamery, její vlastnosti a dodávané příslušenství ji předurčují pro použití při inspekcích, kontrolách a v systémech prevence poruch. Dodávané programové vybavení pro počítač umožňuje nejen archivaci naměřených výsledků, ale nabízí i možnost jejich dalšího zpracování a úprav, včetně přípravy referenčních snímků s popisem místa a situace měření. Při opakovaných inspekcích lze tyto snímky (i s programově vytvořenými popisky) snadno načíst zpět do kamery a porovnat



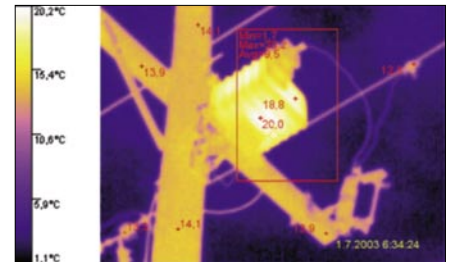
Obr. 1. Ruční termovizní kamera Fluke Ti30 pro průmyslové použití

je s aktuálním stavem. Ovládání je velmi jednoduché – stačí zaměřit na požadované místo, zaostřit a snímat – o vše ostatní se postará kamera sama. Její využití v údržbových preventivních programech je velmi efektivní. Lze ji



Obr. 2. Typický pistolový tvar kamery Ti30

kerého příslušenství, kam patří i počítačový software InsideIR (obr. 4). Součástí dodávky (zahrnuto v ceně) je také školení uživatele. Vzhledem ke svým vlastnostem a ceně je Fluke **Ti30** vhodným přístrojem pro sys-



Obr. 3. Zobrazení teplotního pole na displeji přístroje

tém prevence v údržbě většiny průmyslových závodů.

Další podrobnosti o přístroji Fluke **Ti30** mohou zájemci získat přímo u zástupce značky Fluke pro Českou republiku, společnosti Blue Panther instruments, nebo při návštěvě stánku č. 159 v pavilonu C na 47. mezinárodním strojírenském veletrhu, který se koná v Brně ve dnech 3. až 7. října. Zde budou mít



Obr. 4. Standardní příslušenství kamery Fluke Ti30

snadno použít v delegovaných programech, kdy vedoucí technik připraví měření, pomocí programu nastaví kameru a referenční snímky a vlastní měření svěří běžnému pracovníkovi, který se již nemusí starat o nastavování měření, a po ukončení měření pouze předá kameru s nahranými snímky. Kamera je konstruována pro denní použití s možností uložit až 100 snímků.

Kamera Fluke **Ti30** je dodávána v měkké brašně a pevném, odolném kufru, včetně veš-

návštěvníci navíc možnost seznámit se s novinkami v oboru, zasoutěžit si o ceny a vyzkoušet si i mnoho zajímavých přístrojů.

Blue Panther, s. r. o.
Na Schůdkách 10
143 00 Praha 4 – Modřany
tel.: 241 762 724–5
fax: 241 773 251
e-mail: info@blue-panther.cz
www.blue-panther.cz