

Nová termovizní kamera Fluke Ti20

Ing. Jaroslav Smetana, Blue Panther, s. r. o.

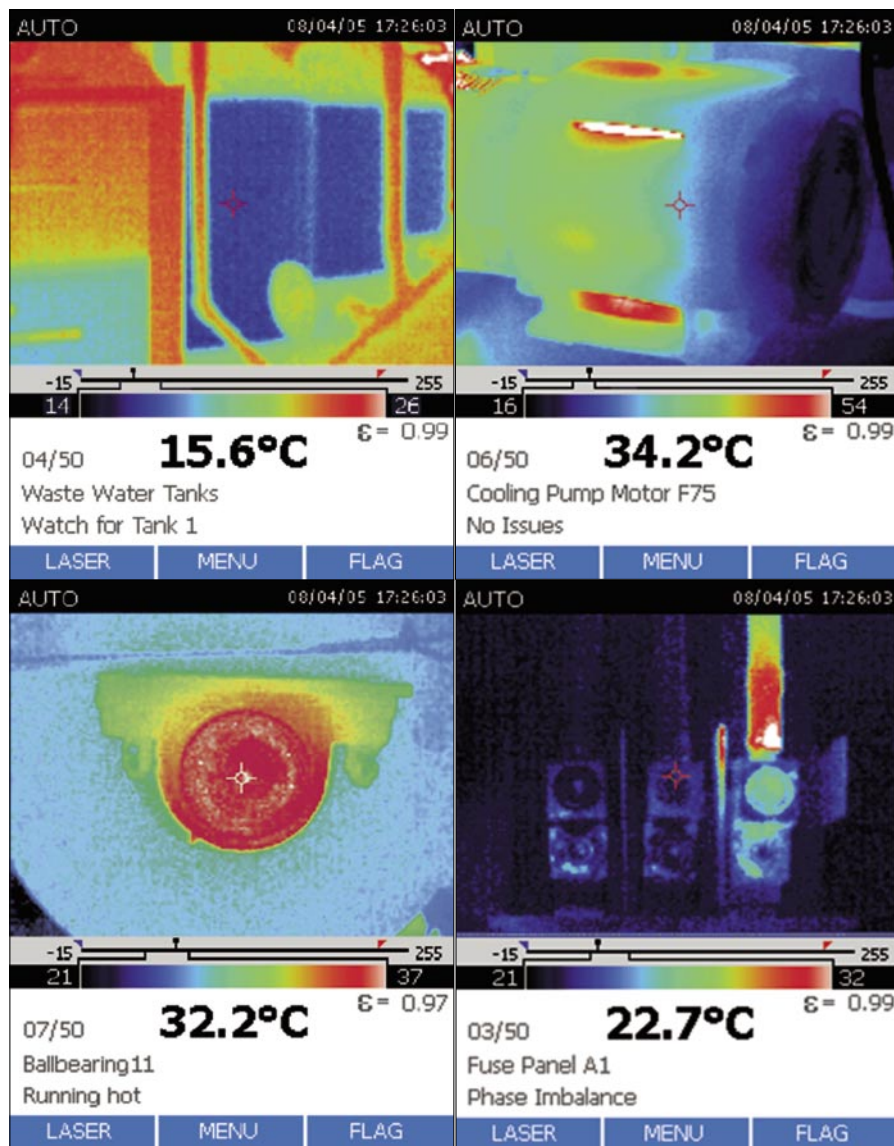
Společnost Blue Panther instruments, distributor značky Fluke, uvádí na trh novou termovizní kameru určenou pro preventivní údržbu. Přístroj s označením **Ti20** rozšiřuje nabídku v oblasti bezkontaktního zobrazování teploty pro průmyslové použití. Jde o přístroj využívající infračervené vyzařování předmětů k určování jejich teploty z bezpečné vzdálenosti. Na displeji přístroje jsou zobrazovány různé hodnoty teploty jako stupnice barev nebo šedi. Teplotu kteréhokoliv místa lze zobrazit i ve stupních Celsia. Tímto způsobem je možné velmi snadno vizualizovat místa s teplotou odlišnou od pracovní teploty či teploty okolí a získat tak kompletní tepelnou mapu daného místa.

Konstrukce kamery Fluke Ti20 je řešena jako pistole s velkým barevným displejem LCD (obr. 1). Přístroj je určen do těžkých podmínek průmyslového prostředí. Proto má Ti20 skříň z rázuvzdorného plastu s krytím IP54. Ve skříni je bezpečně chráněna proti náhodnému mechanickému poškození drahá optika přístroje.

Kamera se snadno ovládá spouští v držadle kamery. Stačí jen zaměřit, zaostřit a stisknout spoušť. Snímek, který je automaticky uložen do paměti přístroje, představuje úplnou teplotní mapu daného záběru s rozlišením 128 x 96 bodů v datové podobě, včetně všech nastavení přístroje, dat měření i doplňkového komentáře pro přesný popis místa měření. Po přenesení záznamu do počítače jsou k dispozici teploty všech bodů z měřené plochy pro další zpracování – ne jako u některých konkurenčních řešení, kdy je uložen pouze obraz teplotního pole.



Obr. 1. Detail kamery Ti20



Obr. 2. Software Fluke InsideIR™

Teplotní rozsah kamery Fluke Ti20 je od -10 do +350 °C, optické rozlišení 75 : 1. Přístroj umožňuje nastavení emisivity. Do jeho paměti lze uložit až padesát snímků měření pro jejich další zpracování v dokumentaci preventivní údržby. Kamera představuje kompletní řešení pro použití při preventivní údržbě. Dodávka obsahuje kromě příslušenství a vodotěsného plastového kufru i program (obr. 2) **Fluke InsideIR™** pro archivaci naměřených údajů, jejich zpracování, přípravu protokolů a zpráv o měřeních i plánování preventivní údržby.

Využitím kamery Ti20 lze minimalizovat neplánované výpadky výroby, a tak dosáhnout vyšší produktivity práce, redukovat zmetkovitost a snížit počet náhradních dílů pro údržbu vedených skladem.

Podrobnější informace mohou zájemci získat v inzerátu na straně 9 nebo přímo od distributora značky Fluke pro Českou republiku:

Blue Panther instruments
 Na Schůdkách 10
 143 00 Praha 4 – Modřany
 tel.: 241 762 724–5, fax: 241 773 251
 e-mail: info@blue-panther.cz
<http://www.blue-panther.cz>



Kameru Fluke Ti20 si lze osobně vyzkoušet na veletrhu **Amper 2006** v expozici společnosti Blue Panther instruments ve **stánku 4A19**.