

Model 43B - Jednofázový analyzátor kvality el. energie

FLUKE®

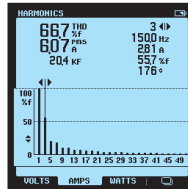


Fluke 43B

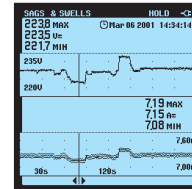
Vynikající přístroj pro vyhledávání problémů v jednofázové rozvodné síti

Fluke 43B je správnou volbou pro diagnostiku a vyhledávání nedostatků v kvalitě síťové energie a výpadků běžného el. zařízení. Snadno se ovládá díky výběru

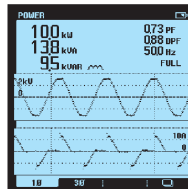
výkonových režimů v menu, kombinuje vlastnosti analyzátoru sítě, 20 MHz osciloskopu, multimetru a záznamníku dat do jediného přístroje.



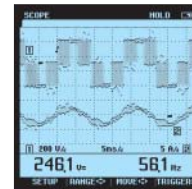
- Napěťové, proudové a výkonové harmonické
- Do 51. harmonické
- Celkové harmonické zkreslení (THD)
- Fázový posun jednotlivých harmonických



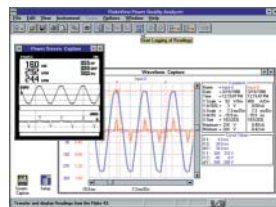
- Nepetržitě měří napětí a proud na principu „cyklů za cyklem“ až po dobu 16 dní
- Čas a datum poklesů a překmitů odečtete pomocí kurzoru



- Waty, účinník, COS ϕ , VA a VAR
- Průběhy napětí a proudu



- Connect-and-View™ (připojte a prohlížejte) rozsah pro rychlé zobrazení průběhu
- Prohlížejte napěťové a proudové kanály současně



Na všech vstupech



Vlastnosti

(Více informací na webových stránkách Fluke)

Položky menu	Měření	Rozsahy	Přesnost
Volty/Ampéry/Hz	Napětí Proud Síťová frekvence CF činitel amplitudy	5,000 V – 1250 V 50,00A – 50,00 kA 40,0 – 70,0 Hz 1,0 až 10,0	$\pm (1\% + 10)$ $\pm (1\% + 10)$ $\pm (0,5\% + 2)$ $\pm (5\% + 1)$
Výkon	Watty, VAR, VA účinník PF, DPF, COS ϕ	250 W – 1,56 GW 0,25 – 0,9 0,90 – 1,00	$\pm (4\% + 4)$ $\pm 0,04$ $\pm 0,03$
Harmonické	Napětí Proud Výkon K-faktor (pro USA)	1. až 51. harmonická 1. až 51. 1. až 51. 1,0 až 30,0	$\pm (3\% + 2)$ až $\pm (15\% + 5)$ $\pm (3\% + 8)$ až $\pm (15\% + 5)$ $\pm (5\% + 2)$ až $\pm (30\% + 5)$ $\pm 10\%$
Poklesy & překmity	Napětí a proud	4 min – 16 dní volitelné	$\pm (2\% + 10)$
Záznam náhodných zámkitů	40 ns šíře pulzu až do 40 zámkitů	Volitelné 20/50/100/200% nad nebo pod síťovým napětím	$\pm 5\%$ z celé stupnice
Nárazový proud	1s až 5 min volitelné	1 A až 1000 A	$\pm 5\%$ z celé stupnice
Odpor/Spojitosť/Kapacita	Odpor Kapacita	500,0 Ω až 30,0 M Ω 50,00 nF až 500,0 μ F	$\pm (0,6\% + 5)$ $\pm (2\% + 10)$
Teplota (s příslušenstvím)	$^{\circ}$ C $^{\circ}$ F	-100,0 $^{\circ}$ C až 400,0 $^{\circ}$ C -200,0 $^{\circ}$ F až 800,0 $^{\circ}$ F	$\pm (0,5\% + 5)$
Osciloskop	DC, AC, AC+DC, špička, špička-špička, Hz, střída, fáze, šíře pulzu, činitel amplitudy	Vzorkovací frekvence: Šíře pásma: Napěťová ŠP (kanál 1) Proudová ŠP (kanál 2)	25 MS/s 20 MHz 15 kHz
Uložení obrazových snímků	Všechny funkce	20 obrazových snímků	
Záznam	V/A/Hz, výkon, harmonické, Ω /kap., teplota, osciloskop	4 min – 16 dní volitelné	Výběr jakýchkoliv dvou parametrů v každém režimu displeje

Standardně dodávané příslušenství

Sada měřicích kabelů TL224, sada krokosvorek AC220, sada sond TP4, nabíjecí akumulátor BP120MH, stíněný adaptér BNC BB120, síťový adaptér/nabíječka PM8907, proudové kleště i400s AC, sada krokosvorek AB200, sada sond TP1, příruční pouzdro C120, OC4USB připojovací kabel, SW43W software FlukeView, napěťová sonda VPS 40, teploměr Fluke 61 IR, uživatelská a aplikační příručka.

Informace pro objednávání

Fluke 43B Analyzátor kvality el. energie (jednofázový)

Provozní výdrž baterií: akumulátor Ni-MH (nabíječka je součástí), běžně 6 hodin

Náraz & vibrace: Mil 28800E, Typ 3, Třída III, Styl B.

Provozní teplota: 0 $^{\circ}$ C až 50 $^{\circ}$ C; korpus přístroje: krytí IP51 (odolné vůči prachu, a kapající vodě)

Rozměry (VxŠxH): 232 mm x 115 mm x 50 mm; Hmotnost: 1,1 kg

Záruka 3 roky

Doporučené volitelné příslušenství



i2000flex



i1000s



80TK



PAC91