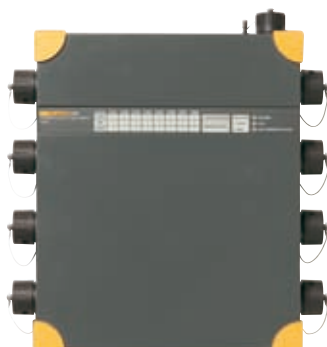


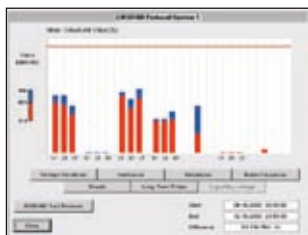
# Třífázový záznamník kvality elektrické energie 1760 Topas

FLUKE®

Class A  
IEC 61000-4-30  
Compliant  
Fluke 1760



Fluke 1760



Příložený software PQ Analyzer poskytuje podrobný přehled o několika parametrech kvality el. energie na jedné obrazovce v souladu s normou pro kvalitu elektrické energie EN50160.

## Přesnost vyhovuje třídě A pro nejnáročnější testy kvality elektrické energie

Třífázový záznamník kvality el. energie Fluke 1760 plně odpovídá normě IEC 61000-4-30 třídy A pro progresivní analýzu kvality el. energie a konzistentní zkoušení shody. Přístroj Fluke 1760 je navržen pro analýzu rozvodů a průmyslových energetických distribučních systémů ve středně a nízkonapěťových sítích a poskytuje dostatečnou flexibilitu pro vlastní přizpůsobení prahů, algoritmů a výběrů měření. Má 8 vstupních kanálů (4 proudové/4 napěťové) a dokáže zachytit nejkompaktnější podrobnosti uživatelem zvolených parametrů.

- **Synchronizace času pomocí GPS:** Umožňuje přesnou korelaci dat s událostmi nebo datovými sadami z jiných přístrojů.
- **Zdroj nepřerušitelného napájení (40 minut):** Nikdy nepromeškáte důležité události, zaznamenává se i začátek a konec přerušení a výpadků.
- **Zachycení křivky průběhu 10 MHz, 6000 V<sub>sp</sub>:** Slouží pro získání podrobného obrazu sebekratší události.
- **Datová paměť 2 GB:** Umožňuje podrobný simultánní záznam mnoha parametrů energie po dlouhé časové úseky.
- **Dodává se včetně rozsáhlého softwaru:** Software poskytuje diagramy trendů pro analýzu hlavní příčiny, statistická shrnutí, psaní zpráv a sledování dat v reálném čase v režimu online.

## Vlastnosti

(Podrobnější informace naleznete na webových stránkách Fluke)

	1760 Basic	1760TR Basic	1760	1760TR
Statistika kvality elektrické energie podle normy EN50160	●	●	●	●
Seznam napěťových událostí (poklesy, překřmitý, přerušení)	●	●	●	●
Souvislý záznam:				
Napětí	●	●	●	●
Proudu	●	●	●	●
Výkonu - činný, jalový	●	●	●	●
Účinníku	●	●	●	●
kWh	●	●	●	●
Flickeru (mihotání světla)	●	●	●	●
Nevyvážení soustavy	●	●	●	●
Frekvence	●	●	●	●
Napěťových a proudových harmonických až do 50t <sup>e</sup> / Interharmonických	●	●	●	●
THD (celkové harmonické zkreslení)	●	●	●	●
Signálů v rozvodné síti	●	●	●	●
Spouštěné záznamy	●	●	●	●
Režim online (osciloskop, přechodové jevy a události)	●	●	●	●
Rychlá analýza přechodových jevů do 10 MHz		●		●
4 napěťové sondy			●	●
4 flexibilní dvourozahové proudové sondy (1000 A / 200 A stríd.)			●	●
Přijímač pro synchronizaci času GPS			●	●
Paměť				Paměť Flash 2 GB

**Napájení:** Střídavé 83 V až 264 V, 45 Hz až 65 Hz  
**Bateriový pak:** NiMH, 7,2 V, 2,7 Ah (záložní napájení po dobu až 40 minut)  
**Bezpečnost:** 600 V CAT IV / 1000 V CAT III (Předepsáno pro použití na počátečních el. instalacích)  
**Korpus:** Zcela izolovaný robustní plastový korpus

**Displej:** LED indikátory napájení a kanálů  
**Provozní teplota:** 0 °C až + 35 °C  
**Rozhraní:** Ethernet (100 MB/s), RS-232, externí modem prostřednictvím RS-232  
**Rozměry (VxŠxH):** 325 mm x 300 mm x 65 mm  
**Hmotnost:** Zhruba 4,9 kg  
**Dvouletá záruka**

## Standardně dodávané příslušenství

4x flexibilní proudová sonda TPS Flex 24, 4x napěťová sonda TPS VoltProbe 600 V, vnitřní paměť Flash s kapacitou 2 GB, běžný kabel Ethernet ST1760, kabel rozhraní RS232 a adaptér RS232-USB, křížový kabel Ethernet CS1760, 1 napájecí kabel, počítačový software na disku CD-ROM, barevná sada k rozpoznání fází WC17xx, synchronizace času GPS (pouze model 1760TR), brašna CS 1750/1760, návod k použití hardwaru a softwaru

**Základní modely: Nezahrnují proudové kleště TPS flex 24**

## Informace pro objednávání

Fluke 1760 Základní záznamník kvality elektrické energie Topas  
 Fluke 1760TR Základní záznamník kvality elektrické energie Topas  
 Fluke 1760 Záznamník kvality elektrické energie Topas  
 Fluke 1760TR Záznamník kvality elektrické energie Topas

## Doporučené volitelné příslušenství

(Kompletní seznam příslušenství naleznete na webových stránkách Fluke)

Model	Popis
• NAPĚŤOVÁ SONDA TPS 10 V	Napěťové sondy 10 V (rozsah: 0,1 V až 17 V)
• NAPĚŤOVÁ SONDA TPS 100 V	Napěťové sondy 100 V (rozsah: 1 V až 170 V)
• NAPĚŤOVÁ SONDA TPS 400 V	Napěťové sondy 400 V (rozsah: 4 V až 680 V)
• NAPĚŤOVÁ SONDA TPS 600 V	Napěťové sondy 600 V (rozsah: 10 V až 1000 V)
• NAPĚŤOVÁ SONDA TPS 1 kV	Napěťové sondy 1000 V (rozsah: 10 V až 1700 V)
• TPS FLEX 18	Flexibilní proudová sonda (rozsah: 1 A až 100 A / 5 A až 500 A)
• TPS FLEX 24	Flexibilní proudová sonda (rozsah: 2 A až 200 A / 10 A až 1000 A)
• TPS FLEX 36	Flexibilní proudová sonda (rozsah: 30 A až 3000 A / 60 A až 6000 A)
• KLEŠTĚ TPS 10 A / 1 A	Nasazovací proudový transformátor (rozsah: 0,01 A až 1 A / 0,1 A až 10 A)
• KLEŠTĚ TPS 50 A / 5 A	Nasazovací proudový transformátor (rozsah: 0,05 A až 5 A / 0,5 A až 50 A)
• KLEŠTĚ TPS 200 A / 20 A	Nasazovací proudový transformátor (rozsah: 0,2 A až 20 A / 2 A až 200 A)
• BOČNÍK TPS 20 mA	Bočník 20 mA st/ss (rozsah: 0 až 55 mA)
• BOČNÍK TPS 5 A	Bočník 5 A st/ss (rozsah: 0 až 10 A)