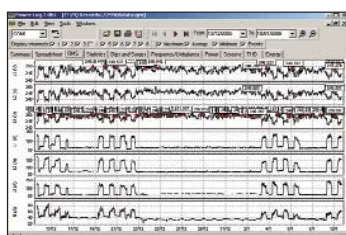


# Model 1735 Záznamník/analyzátor výkonu

FLUKE®



Fluke 1735



Pomocí softwaru Fluke Power Log si zobrazíte zaznamenaná data do jednoduchých grafů a tabulek.



Přizpůsobíte si funkci pro vytváření zpráv, aby vytvářela zprávy profesionálního vzhledu.



## Standardně dodávané příslušenství

Koženková přenosná brašnička, 4 flexibilní proudové sondy (15 A/150 A/3000 A), software Power Log, napěťové kabely a svorky, barevná sada k rozpoznání fází, kabel PC rozhraní, mezinárodní AC(st) adaptér (115/230 V, 50/60 Hz), tištěný anglický návod a vícejazyčný návod na CD.

## Informace pro objednávání

Fluke 1735 Záznamník/analyzátor výkonu

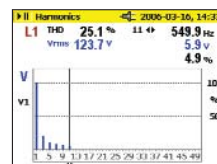
## Provádí rozборы elektrické zátěže, testování spotřeby energie a obecný záznam kvality elektrické energie

Záznamník/analyzátor výkonu Fluke 1735 je ideální nástroj pro elektrikáře a techniky provádějící údržbu při provádění rozborů měření elektrické energie a základního záznamu její kvality. Záznamník 1735 se díky barevnému displeji a čtyřem flexibilním proudovým sondám snadno nastavuje. Záznamník 1735 zaznamenává většinu parametrů elektrické energie, vyšší harmonické a zachycuje napěťové události. Uživatelé si mohou prohlédnout data na obrazovce nebo zobrazit grafy a generovat zprávy pomocí příloženého softwaru Fluke Power Log.

- Můžete zaznamenávat el. energii a přiřazené parametry až po 45 dnů
- Umožňuje monitorovat překročení průměrných výkonových odběrových limitů v uživatelských stavitelných periodách
- Pomocí testů spotřeby el. energie si můžete zjistit možné úspory v její spotřebě při zdokonalené účinnosti
- Změříte si harmonické zkreslení způsobené elektronickou zátěží
- Můžete si vylepšit spolehlivost vašeho zařízení zachycením poklesů a překmitů napětí v důsledku přepínání zátěže
- Snadno si nastavíte přístroj pomocí barevného displeje zobrazujícího křivky průběhu a trendy



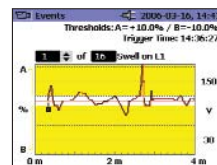
Můžete provádět rozbor zátěže po dobu až 45 dnů a zobrazit si uložená data na obrazovce nebo na počítači.



Získáte přístup k napětí a proudu vyšších harmonických do 50té harmonické

Energy	0:00-10	2006-02-16, 14:26
L123	11.34 <sub>tot</sub>	11.87 <sub>tot</sub> -3.635 <sub>tot</sub>
	kWh	kVAh kVARh
L1	3.867	4.052 -1.238
L2	4.361	4.567 -1.399
L3	3.108	3.254 -0.998

Rychle si na obrazovce určíte spotřebu elektrické energie nebo si ji můžete zaznamenávat do paměti po delší období.



Zachytíte napěťové události pomocí uživatelem definovaných prahů spouštění.

## Specifikace

(Podrobnější informace naleznete na webových stránkách Fluke)

Napětí rms	Měřicí rozsahy V-rms hvězda: 57 V/66 V/110 V/120 V/127 V/220 V/230 V/240 V/260 V/277 V/347 V/380 V/400 V/417 V/480 V AC(st) Měřicí rozsahy V-rms trojúhelník: 100 V/115 V/190 V/208 V/220 V/380 V/400 V/415 V/450 V/480 V/600 V/660 V/690 V/720 V/830 V AC(st)
Proud rms	Měřicí rozsah Flex sady: 15 A/150 A/3000 A rms (u sinus.) Měřicí rozsah proudových kleští: 1 A/10 A
Frekvence	Měřicí rozsah: 46 Hz až 54 Hz a 56 Hz až 64 Hz
Vyšší harmonické a THD (celkové harmonické zkreslení)	Vyšší harmonické až do 50té (< 50% nom.)
Měření výkonu (P – Efektivní, S – Zdánlivý, Q – Jalový, D – Zkreslený)	Měřicí rozsah: Viz měřicí rozsahy V-rms a A-rms
Měření energie (kWh, kVAh, kVARh)	Měřicí rozsah: Viz měřicí rozsahy V-rms a A-rms
PF (Účinnost)	0,000 až 1,000
Události	Detekce poklesů napětí, překmitů a přerušení napětí s rozlišením 10 ms a měřením chyby poloviční sinusové křivky rms.
<b>Obecné</b>	
Paměť	Paměť Flash 4 MB, 3,5 MB pro naměřené údaje
Vzorkovací rychlost	10,24 kHz
Síťový kmitočet	50 Hz nebo 60 Hz, uživatelem volený s automatickou synchronizací

**Displej:** 1/4 VGA grafický barevný s rozlišením 320 x 240 pixelů s dodatečným podsvícením a nastavitelným kontrastem, barevný text a grafika  
**Rozhraní:** RS-232 zásuvka SUB-D; 115,2 kBaudů, 8 datových bitů, potlačená parita, 1 stop bit, aktualizace firmwaru je možná s rozhraním RS-232 (9kolíkový prodlužovací kabel)  
**Korpus:** krytí IP65; EN60529 (týká se pouze hlavního pláště bez příhrádky pro baterie)

**Napájení:** NiMH akumulátor-pak, s AC(st) adaptérem (15 V až 20 V/0,8 A)  
**Výdrž akumulátoru:** Běžně > 12 hodin bez podsvícení a > 6 hodin s vysokým podsvícením  
**Provozní teplota:** 0 °C až +40 °C  
**Rozměry (VxSxD):** 240 mm x 180 mm x 110 mm  
**Hmotnost:** 1,7 kg, včetně baterie  
**Záruka 3 roky**

## Doporučené volitelné příslušenství

Informace o proudových kleštích pro měření kvality el. energie naleznete na straně 80