

Espec G4400

Pevný analyzátor kvality
elektrické energie



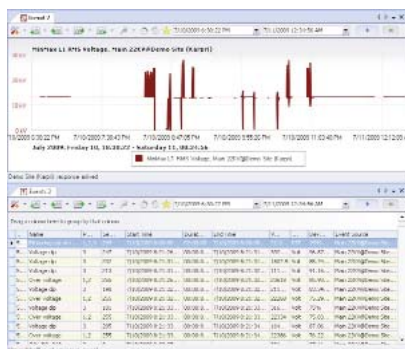
Espec G4400 BLACKBOX je novou generací zabudovatelných analyzátorů kvality elektřiny poskytující přesnou detekci a izolaci problémů kvality elektrické energie pro účinnou preventivní údržbu.

Espec G4400 BLACKBOX kromě monitorování v reálné čase zachytí a uloží všechny průběhy jednotlivých síťových cyklů až po dobu 1 roku s rozlišením 1024 vzorků na cyklus pomocí patentovaného algoritmu PQZIP pro kompresi dat. Síťové propojení mnoha analyzátorů do PQSCADA programu.



Výhody G4400:

- Identifikujte všechny akce kvality elektřiny
- Dokonalý nástroj pro konečnou analýzu hlavních příčin
- Záznam všech síťových parametrů rychlostí až 1024 bodů/ periodu po dobu 1 roku
- žádné Triggery / žádné Limity přesto nezmeškáte žádnou událost
- Patentovaná kompresní technologie PQZIP s typickým poměrem 1000:1 komprese, která je prováděna v reálném čase, umožní archivaci všech dat
- Použití tří směrovačů pro komunikaci
- Modulární konstrukce podporuje až 9 rozšiřovacích modulů
- Dva souběžně probíhající výpočty harmonických IEC 61000-4-30 a cyklus-cyklus, až do 511. harmonické
- Kompatibilita s přenosným analyzátelem G4500



- Desetinásobné překročení plného rozsahu jmenovitého napětí a proudu při vysoké přesnosti
- Standardní testování shody podle EN 50160, IEC 61000-4-15 a další
- Zabudovaný WEB server pro vzdálené monitorování pomocí standardního internetového prohlížeče
- 2 Integrované OPC servery (DA a AE) pro bezproblémovou integraci se systémy SCADA
- 2 porty Fast Ethernet (100 Mb / s) s Power Over Ethernet (PoE) zařízení a zdroje
- USB a RS-485 porty

Blue Panther s.r.o.

Mezi Vodami 29
143 00 Praha 4-Modřany
Tel.: +420 241 762 724-5
Fax: +420 241 773 251
www.blue-panther.cz

Blue Panther Slovakia, s. r.o.

Trnavská 112
821 01 Bratislava
Tel./Fax: +421 2 482 92215
www.blue-panther.sk

Specifikace

Měření	Elpec G4410	Elpec G4420	Elpec G4430
napětí/proud: všechny fáze, průměr, nevyvážení	+	+	+
výkon: činný, jalový, vzdánlivý, účinník	+	+	+
frekvence	+	+	+
energie: všechny složky, obousměrně, spotřebovaná, dodaná	+	+	+
vzorkovací rychlost. Počet vzorků/perioda (20ms)	256	512	1024
harmonické:	127	255	511
interharmonické, subharmonické:			+
cycle by cycle, RMS, frekvence a harmonické:		+	+
rozdílení AD převodníku (bity):	12	16/20	16/20
záznam			
systém souborů PQZip	+	+	+
záznam událostí	+	+	+
spojitý záznam časových průběhů	+	+	+
časové rozlišení	0,001 ms	0,001 ms	0,001 ms
přesnost synchronizace	0,1 ms	0,1 ms	0,1 ms
vnitřní paměť	64 MB	2048 MB	8192 MB
omezení maximální délky záznamu do vlastní paměti	1 den	1 měsíc	neomezený
analýza kvality energie a software	+	+	+
vzdálený přístup k online měření	+	+	+
Komunikace a rozhraní			
ethernetové porty	1	2	2
RS 485/422 port	+	+	+
vlastní web server	+	+	+
OPC gateway: RS 485/422 dostupný přes OPC		+	+
MOD bus RTU komunikace	+	+	+
Všeobecné vlastnosti			
počet vstupních kanálů	10		
maximální vstupní napětí	1000 V, 8000 V při přechodných dějích		
spotřeba	max 10 VA		
impedance měřicích vstupů	> 3 MOhm		
rozměry	230 x 230 x 172 mm		
napájení	85 až 160 V AC, 100 až 300 V DC, 48 V DC		
třída krytí	IP20, volitelně IP54/65		
pracovní teplota	-20 až 60 °C		
Porovnání naměřených parametrů podle norem	EN50160, IEC 61000-4-30, IEC 61000-4-15, IEC 51000-4-7, IEC 687/62053-22 0.2 S, IEC687/62053-22 0.5 S, ANSI C12.20 0.2 třída 10 a 20, NVE-PQ, CREG, CBEMA		



Objednací číslo:

- EC01.4410.01
- EC01.4420.01
- EC01.4430.01

