

Fluke 810

Vibrační tester



umožňuje identifikaci a lokalizaci nejčastějších mechanických závad (ložiska, posunutí, nevyváženost, uvolnění)

zaměření údržbářského úsilí na základní příčiny závad vede ke snížení neplánovaných prostojů

stupnice závažnosti závad se 4 úrovněmi závažnosti umožňuje prioritizovat údržbářské práce

doporučení oprav pomáhá technikům při volbě nápravných opatření

kontextová nápověda poskytuje tipy a návody pro nové uživatele v reálném čase

...nejpokročilejší nástroj pro řešení problémů údržby



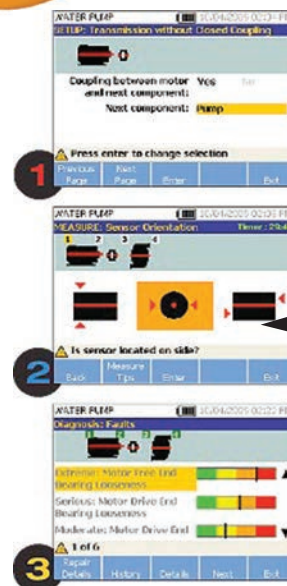
Akcelerometr



Sonda měření otáček

Fluke 810

- diagnostika vibrací bez nutnosti letitých zkušeností
- rozšiřitelná paměť 2 GB
- diagnostika ve 3 jednoduchých krocích



lokalizace a diagnostika mechanických problémů ve 3 krocích

FLUKE

Blue Panther s.r.o. je autorizovaným zástupcem značky Fluke v České a Slovenské republice

| Specifikace testeru | |
|-------------------------------------|---|
| Diagnostika | |
| Standardní chyby | Nevyváženost, uvolnění, posunutí a poškození ložisek |
| Analýza pro | Motory, ventilátory, dmychadla, pásy a řetězové pohony, převodovky, spojky, odstředivá čerpadla, pístová čerpadla, posuvné křídlové čerpadla, vrtule čerpadla, vřetenová čerpadla, rotační závit / zařízení / laloku čerpadla, pístové kompresory, odstředivé kompresory, šroubové kompresory, uzavřené spojený strojů, vřetena |
| Rozsah mechanické rotační rychlosti | 200 ot/min až 1200 ot/min |
| Detaily diagnostiky | textová diagnóza, závažnost poruchy, detaily opravy, spektra |
| Elektrická specifikace | |
| Rozmezí | automatické |
| A/D převodník | 4 kanály, 24 bitů |
| Použitelná šířka pásma | 2 Hz až 20 kHz |
| Vzorkování | 51,2 Hz |
| Digitální zpracování signálů | Automaticky nakonfigurovány anti-alias filtr, high-pass filtr, decimace, překrývající se, windowing, FFT, a průměrování |
| Vzorkovací frekvence | 2,5 kHz do 50 kHz |
| Dynamický rozsah | 128 dB |
| Poměr signálu k šumu | 100 dB |
| FFT rozlišení | 800 řádků |
| Obecná specifikace | |
| Rozměry | 18.56 cm x 7.00 cm x 26.72 cm |
| Hmotnost | 1,9 kg |
| Zobrazení | VGA, 320 x 240 barev (5,7 palce úhlopříčka) TFT LCD s LED podsvícením |
| Provozní teplota | 0 ° C až 50 ° C |
| Skladovací teplota | -20 ° C až 60 ° C |
| Specifikace snímače | |
| Typ snímače | akcelerometr |
| Citlivost | 100 mV / g (± 5%, 25 ° C) |
| Rozsah zrychlení | 80 g špička |
| Amplituda nelinearity | 0,01 |
| Frekvenční odezva | |
| Z | 2 - 7.000 Hz ± 3 dB |
| X, Y | 2 - 5.000 Hz ± 3 dB |
| Příkon | 18 V DC až 30 V DC, 2 mA až 10 mA |
| Zkreslení výstupního napětí | 12 V DC |
| Uzemnění | |
| Vibrační limit | 500 g peak |
| Limit šoku | 5000 g peak |
| Elektromagnetická citlivost | 100 µg/gauss |
| Teplotní rozsah | -50 ° C až 120 ° C |
| Specifikace otáčkoměru | |
| Rozměry | 2.86 cm x 12.19 cm |
| Hmotnost | 96 g s kabelem |
| Detekce | laserová dioda třídy 2 |
| Rozsah | 6,0 až 99.999 ot. / min |
| Přesnost | |
| 6,0 až 5999,9 ot / min | ± 0,01% a ± 1 digit |
| 5999,9 až 99999 ot / min | ± 0,05% a ± 1 digit |
| Rozlišení | 0,1 ot / min |
| Efektivní rozsah | 1 cm až 100 cm |
| Doba odezvy | 1 sekunda (> 60 ot / min) |

Objednací údaje

Fluke 810

obj. kód: - FL01.5274.15



FLUKE

Blue Panther s.r.o. je autorizovaným zástupcem značky Fluke v České a Slovenské republice

Blue Panther s.r.o.

Mezi Vodami 29
143 00 Praha 4-Modřany
Tel.: 241 762 724-5
Fax: 241 773 251
www.blue-panther.cz

Blue Panther Slovakia s.r.o.

Kocel'ova 17
821 08 Bratislava
Tel./Fax: +421 243 334 005
www.blue-panther.sk